

TUBI IN MATERIALE PLASTICO

PLASTIC TUBES

PLASTIK ROHRE

TUBES ET TUYAUX TECHNIQUES

TUBOS EN MATERIAL PLÁSTICO

TUBOS EM MATERIAL PLÁSTICO



Serie Tubes


CARATTERISTICHE TECNICHE

TECHNICAL CHARACTERISTICS
TECHNISCHE ANGABEN
CARACTÉRISTIQUES TECHNIQUES
CARACTERÍSTICAS TÉCNICAS
CARACTERÍSTICAS TÉCNICAS


Norma di Riferimento
Reference standard
Entspricht der Norm
Norme de référence
Normativa de referencia
Norma de referência

1907/2006

REACH ✓

2011/65/CE

RoHS ✓

 PED
2014/68/UE

 SILICON
FREE

MATERIALI
MATERIALS
MATERIALIEN
MATERIAUX
MATERIALES
MATERIAIS

POLIAMIDE
POLYAMIDE
POLYAMID
POLYAMIDE
POLIAMIDA
POLIAMIDA

POLIURETANO 98 SHORE A
POLYURETHANE 98 SHORE A
POLYURETHAN 98 SHORE A
POLYURÉTHANE 98 SHORE A
POLIURETANO 98 SHORE A
POLIURETANO 98 SHORE A

PTFE

FEP

PVC

NBR/PVC

COLORI STANDARD
STANDARD COLORS
STANDARD FARBEN
COULEURS STANDARDS
COLORES STANDARD
CORES PADRÃO

	NT	BIANCO TRASLUCIDO WHITE TRANSLUCENT FARBLOS TRANSPARENT TRANSPARENTE BRANCO TRANSLÚCIDO		GI	GIALLO YELLOW GELB JAUNE AMARILLO AMARELO
	AZ	AZZURRO LIGHT BLUE HELLBLAU BLEU CLAIR AZUL AZUL CLARO		GR	GRIGIO GREY GRAU GRIS GRIS CINZA
	BL	BLU BLUE BLAU BLEU AZUL OSCURO AZUL		RO	ROSSO RED ROT ROUGE ROJO VERMELHO
	NE	NERO BLACK SCHWARZ NOIR NEGRO PRETO		VE	VERDE GREEN GRÜN VERT VERDE VERDE
	TA	TRASLUCIDO AZZURRO TRANSLUCENT LIGHT BLUE TRANSPARENT HELLBLAU TRANSLUCIDE BLEU CLAIR TRANLÚCIDO AZUL TRANSPARENTE AZUL CLARO			

TUBO IN POLIAMIDE

POLYAMIDE TUBE
ROHRE AUS POLYAMID
TUBE POLYAMIDE
TUBO EN POLIAMIDA
TUBO DE POLIAMIDA

TB12
TUBO IN POLIAMIDE

POLYAMIDE TUBE
ROHRE AUS POLYAMID IN SCHACHTELN
TUBE POLYAMIDE
TUBO EN POLIAMIDA
TUBO DE POLIAMIDA



Code	Colore Color Farbe Couleur Color Cor							Est.	Int.	Raggio di curvatura Bending radius Biegeradius Rayon de courbure Radio curvatura Raio de curvatura	Pressione d'esercizio Working pressure Betriebsdruck Pression de travail Presión de ejercicio Pressão de trabalho	Pressione di scoppio Burst pressure Berstdruck Pression d'éclatement Presión de rotura Pressão de ruptura	Pack.
TB12 00 427	NT	AZ	NE	GI	GR	RO	VE	4	2.7	25	26	78	100
TB12 00 530	NT	AZ	NE	-	-	-	-	5	3	30	33	100	100
TB12 00 640	NT	AZ	NE	GI	GR	RO	VE	6	4	30	27	80	100
TB12 00 860	NT	AZ	NE	GI	GR	RO	VE	8	6	40	19	57	100
TB12 01 075	NT	-	NE	-	-	-	-	10	7.5	60	19	57	100
TB12 01 080	NT	AZ	NE	GI	GR	RO	VE	10	8	60	15	44	100
TB12 12 100	NT	AZ	NE	-	-	-	-	12	10	85	12	36	100
TB12 14 120	NT	AZ	NE	-	-	-	-	14	12	100	10	30	50
TB12 15 125	NT	AZ	NE	-	-	-	-	15	12.5	100	12	36	50

TUBO IN POLIAMIDE DIMENSIONI IN POLLICI

POLYAMIDE TUBE INCHES DIMENSIONS

ROHRE AUS POLYAMID (ZOLLMASS)

TUBE POLYAMIDE (DIMENSIONS EN POUCE)

TUBO EN POLIAMIDA DIMENSIONES EN PULGADA

TUBO DE POLIAMIDA DIMENSÕES EM POLEGADAS

Code	Colore Color Farbe Couleur Color Cor	Est.	Int.	Raggio di curvatura Bending radius Biegeradius Rayon de courbure Radio curvatura Raio de curvatura	Pressione d'esercizio Working pressure Betriebsdruck Pression de travail Presión de ejercicio Pressão de trabalho	Pressione di scoppio Burst pressure Berstdruck Pression d'éclatement Presión de rotura Pressão de ruptura	Pack.
		mm	mm	mm	bar	bar	Mt
TB12 31 721	NE	1/8 (3.17)	2.18	25	24	74	100
TB12 63 543	NE	1/4 (6.35)	4.35	40	24	74	100
TB12 95 271	NE	3/8 (9.52)	7.14	55	19	57	100
TB12 12 795	NE	1/2 (12.7)	9.52	65	19	57	100

TS12

TUBO IN POLIAMIDE - LUNGHEZZA 25 Mt

POLYAMIDE TUBE - LENGHT 25 Mt

ROHRE AUS POLYAMID - LÄNGE 25 Mt

TUBE POLYAMIDE - ROULEAU DE 25 Mt

TUBO EN POLIAMIDA - LONGITUD 25 Mt

TUBO DE POLIAMIDA - LUNGHEZZA 25 Mt



Code	Colore Color Farbe Couleur Color Cor	Est.	Int.	Raggio di curvatura Bending radius Biegeradius Rayon de courbure Radio curvatura Raio de curvatura	Pressione d'esercizio Working pressure Betriebsdruck Pression de travail Presión de ejercicio Pressão de trabalho	Pressione di scoppio Burst pressure Berstdruck Pression d'éclatement Presión de rotura Pressão de ruptura	Pack.
		mm	mm	mm	bar	bar	
TS12 00 427	NT AZ NE GI GR RO VE	4	2.7	25	26	78	1
TS12 00 640	NT AZ NE GI GR RO VE	6	4	30	27	80	1
TS12 00 860	NT AZ NE GI GR RO VE	8	6	40	19	57	1
TS12 01 080	NT AZ NE - - - -	10	8	60	15	44	1
TS12 12 100	NT AZ NE - - - -	12	10	85	12	36	1


Temperatura d'uso

Temperature Range

Temperaturbereich

Température d'utilisation

Temperatura de Ejercicio

Temperatura de Trabalho

 - 40 °C
+ 100 °C

Tabella delle pressioni espresse in % in funzione della temperatura
 Table of pressure values expressed in % as a function of temperature
 Tabelle In Abhängigkeit Der Temperaturen Die Druckwerte In % Angegeben
 Valeurs de pression (en %) en fonction de la température
 Tabla de las presiones expresadas en % en función de la temperatura
 Tabela das pressões expressas em % em função da temperatura

20°	40°	60°	80°	100°
100%	85%	60%	40%	20%

TB12A

TUBO IN POLIAMIDE AUTOESTINGUENTE

PA SELF-EXTINGUISHING TUBE
 POLYAMID-ROHR FEUERRESISTENT
 TUBE POLYAMIDE AUTO EXTINGUIBLE
 TUBO EN POLIAMIDA AUTOEXTINGUENTE
 TUBO EM POLIURETANO ANTI-PROPAGAÇÃO DE CHAMAS



UL 94 V2

Code	Colore Color Farbe Couleur Color Cor	Est. mm	Int. mm	Raggio di curvatura Bending radius Biegeradius Rayon de courbure Radio curvatura Raio de curvatura	Pressione d'esercizio	Pressione di scoppio	Pack. Mt
					a/at 20°C bar	a/at 20°C bar	
TB12A 00 427	AZ	4	2.7	25	28	85	100
TB12A 00 640	AZ	6	4	35	29	88	100
TB12A 00 860	AZ	8	6	40	21	63	100
TB12A 01 080	AZ	10	8	60	16	49	100
TB12A 12 100	AZ	12	10	85	13	40	100
TB12A 15 125	AZ	15	12.5	100	13	40	50



Temperatura d'uso

Temperature Range

Temperaturbereich



Température d'utilisation

Temperatura de Ejercicio

Temperatura de Trabalho

- 30 °C

+ 70 °C

Tabella delle pressioni espresse in % in funzione della temperatura
 Table of pressure values expressed in% as a function of temperature
 Tabelle In Abhängigkeit Der Temperaturen Die Druckwerte In % Angegeben
 Valeurs de pression (en %) en fonction de la température
 Tabla de las presiones expresadas en % en función de la temperatura
 Tabela das pressões expressas em % em função da temperatura

20°	30°	40°	50°	60°
100%	72%	64%	52%	47%

TB12X

TUBO IN POLIAMIDE MULTISTRATO ANTISTATICO

PA MULTILAYER ANTISTATIC TUBE
 POLYAMID-ROHR ANTISTATISCH
 TUBE POLYAMIDE ANTISTATIQUE
 TUBO EN POLIAMIDA MULTICAPA ANTIESTÁTICO
 TUBO EM POLIAMIDA MULTI-CAMADAS ANTI-ESTÁTICO



Ex ATEX II 2 G/D

Code	Colore Color Farbe Couleur Color Cor	Est. mm	Int. mm	Raggio di curvatura Bending radius Biegeradius Rayon de courbure Radio curvatura Raio de curvatura	Pressione d'esercizio	Pressione di scoppio	Pack. Mt
					a/at 20°C bar	a/at 20°C bar	
TB12X 00 425	NE	4	2.5	30	25	74	100
TB12X 00 640	NE	6	4	45	15	45	100
TB12X 00 860	NE	8	6	55	10	29	100
TB12X 01 080	NE	10	8	70	7	21	100
TB12X 12 100	NE	12	10	100	5	16	100



Temperatura d'uso

Temperature Range

Temperaturbereich



Température d'utilisation

Temperatura de Ejercicio

Temperatura de Trabalho

- 30 °C

+ 80 °C

Tabella delle pressioni espresse in % in funzione della temperatura
 Table of pressure values expressed in% as a function of temperature
 Tabelle In Abhängigkeit Der Temperaturen Die Druckwerte In % Angegeben
 Valeurs de pression (en %) en fonction de la température
 Tabla de las presiones expresadas en % en función de la temperatura
 Tabela das pressões expressas em % em função da temperatura

20°	40°	60°	80°
100%	85%	60%	40%

TB12P

TUBO IN POLIAMIDE RIVESTITO IN PU ANTISCINTILLA IGNIFUGO

PA TUBE WITH PU LAYER – FIREPROOF ANTI-SPARK

POLYAMID-ROHR SCHWEISSSPRITZABWEISEND

TUBE POLYAMIDE AVEC GAINÉ EN PU IGNIFUGE ANTI ETINCELLE

TUBO EN POLIAMIDA REVESTIDO EN PU ANTICHISPA IGNIFUGO

TUBO EM POLIAMIDA REVESTIDO EM PU ANTI-CHAMA



UL 94 V0

Code	Colore Color Farbe Couleur Color Cor	Est.	Int.	Est. Cover	Raggio di curvatura Bending radius Biegeradius Rayon de courbure Radio curvatura Raio de curvatura	Pressione d'esercizio	Pressione di scoppio	Pack.
						Working pressure Betriebsdruck Pression de travail Presión de ejercicio Pressão de trabalho	Burst pressure Berstdruck Pression d'éclatement Presión de rotura Pressão de ruptura	
						a/at 20°C	a/at 20°C	
						bar	bar	Mt
TB12P 00 420	NE	4	2	6	10	56	167	100
TB12P 00 640	NE	6	4	8	20	33	100	100
TB12P 00 860	NE	8	6	10	30	24	71	100
TB12P 01 075	NE	10	7.5	12	40	24	71	100
TB12P 01 290	NE	12	9	14	70	24	71	100



Temperatura d'uso

Temperature Range

Temperaturbereich



Température d'utilisation

Temperatura de Ejercicio

Temperatura de Trabalho

- 40 °C

+ 80 °C

Tabella delle pressioni espresse in % in funzione della temperatura
Table of pressure values expressed in % as a function of temperature
Tabelle In Abhängigkeit Der Temperaturen Die Druckwerte In % Angegeben
Valeurs de pression (en %) en fonction de la température
Tabla de las presiones expresadas en % en función de la temperatura
Tabela das pressões expressas em % em função da temperatura

20°	40°	60°	80°
100%	85%	60%	40%

TB66

TUBO IN POLIAMIDE RIGIDO

POLYAMIDE SEMIRIGID TUBE

ROHRE AUS POLYAMID, HALBSTARR

TUBE POLYAMIDE RIGIDE

TUBO EN POLIAMIDA RÍGIDO

TUBO RÍGIDO EM POLIAMIDA



serie 58000

Code	Colore Color Farbe Couleur Color Cor	Est.	Int.	Raggio di curvatura Bending radius Biegeradius Rayon de courbure Radio curvatura Raio de curvatura	Pressione d'esercizio	Pressione di scoppio	Pack.	
					Working pressure Betriebsdruck Pression de travail Presión de ejercicio Pressão de trabalho	Burst pressure Berstdruck Pression d'éclatement Presión de rotura Pressão de ruptura		
						a/at 20°C	a/at 20°C	
						bar	bar	Mt
TB66 00 420	NT	4	2	25	100	300	100	
TB66 00 630	NT	6	3	45	100	300	100	



Temperatura d'uso

Temperature Range

Temperaturbereich



Température d'utilisation

Temperatura de Ejercicio

Temperatura de Trabalho

0 °C

+ 100 °C

Tabella delle pressioni espresse in % in funzione della temperatura
Table of pressure values expressed in % as a function of temperature
Tabelle In Abhängigkeit Der Temperaturen Die Druckwerte In % Angegeben
Valeurs de pression (en %) en fonction de la température
Tabla de las presiones expresadas en % en función de la temperatura
Tabela das pressões expressas em % em função da temperatura

20°	30°	40°	50°	60°	70°	80°
100%	83%	72%	64%	58%	52%	47%

TUBO IN POLIURETANO POLIESTERE 98 SHORE A

98 SHORE A POLYURETHANE POLYESTER TUBE
 ROHRE AUS POLYURETHAN-POLYESTER 98 SHORE A
 TUBE EN POLYURÉTHANE POLYESTER 98 SHORE A
 TUBO EN POLIURETANO POLIÉSTER 98 SHORE A
 TUBO DE POLIURETANO POLIÉSTER 98 SHORE A

TBPU

TUBO IN POLIURETANO POLIESTERE 98 SHORE A

98 SHORE A POLYURETHANE POLYESTER TUBE
 ROHRE AUS POLYURETHAN POLYESTER 98 SHORE A
 TUBE EN POLYURÉTHANE POLYESTER 98 SHORE A
 TUBO EN POLIURETANO POLIÉSTER 98 SHORE A
 TUBO DE POLIURETANO POLIÉSTER 98 SHORE A



Code	Colore Color Farbe Couleur Color Cor						Est. mm	Int. mm	Raggio di curvatura Bending radius Biegeradius Rayon de courbure Radio curvatura Raio de curvatura	Pressione d'esercizio Working pressure Betriebsdruck Pression de travail Presión de ejercicio Pressão de trabalho	Pressione di scoppio Burst pressure Berstdruck Pression d'éclatement Presión de rotura Pressão de ruptura	Pack. Mt
	White	Blue	Black	Yellow	Red	Diagonal						
TBPU 00 425	NT	AZ	NE	-	RO	TA	4	2.5	15	10	40	100
TBPU 00 530	NT	AZ	NE	-	-	TA	5	3	16	12	50	100
TBPU 00 640	NT	AZ	NE	GI	RO	TA	6	4	18	10	40	100
TBPU 00 855	NT	AZ	NE	-	RO	TA	8	5.5	30	10	40	100
TBPU 00 860	NT	AZ	NE	-	RO	TA	8	6	35	7	28	100
TBPU 01 080	NT	AZ	NE	-	RO	TA	10	8	45	5.5	22	100
TBPU 01 290	NT	AZ	NE	-	RO	TA	12	9	50	6	25	100

TSPU

TUBO IN POLIURETANO POLIESTERE 98 SHORE - LUNGHEZZA 25 Mt

98 SHORE A POLYURETHANE POLYESTER TUBE - LENGHT 25 Mt
 ROHRE AUS POLYURETHAN POLYESTER 98 SHORE A - LÄNGE 25 Mt
 TUBE EN POLYURÉTHANE POLYESTER 98 SHORE A - ROULEAU DE 25 Mt
 TUBO EN POLIURETANO POLIÉSTER 98 SHORE A - LONGITUD 25 Mt
 TUBO DE POLIURETANO POLIÉSTER 98 SHORE A - COMPRIMENTO DE 25 Mt



Code	Colore Color Farbe Couleur Color Cor			Est. mm	Int. mm	Raggio di curvatura Bending radius Biegeradius Rayon de courbure Radio curvatura Raio de curvatura	Pressione d'esercizio Working pressure Betriebsdruck Pression de travail Presión de ejercicio Pressão de trabalho	Pressione di scoppio Burst pressure Berstdruck Pression d'éclatement Presión de rotura Pressão de ruptura	Pack.
	White	Blue	Black						
TSPU 00 425	NT	AZ	NE	4	2.5	15	10	40	1
TSPU 00 640	NT	AZ	NE	6	4	18	10	40	1
TSPU 00 855	NT	AZ	NE	8	5.5	30	10	40	1
TSPU 00 860	NT	AZ	NE	8	6	35	7	28	1
TSPU 01 080	NT	AZ	NE	10	8	45	5.5	22	1
TSPU 01 290	NT	AZ	NE	12	9	50	6	25	1



Temperatura d'uso

Temperature Range

Temperaturbereich

Température d'utilisation

Temperatura de Ejercicio

Temperatura de Trabalho

- 40 °C

+ 60 °C

Tabella delle pressioni espresse in % in funzione della temperatura
 Table of pressure values expressed in% as a function of temperature
 Tabelle In Abhängigkeit Der Temperaturen Die Druckwerte In % Angegeben.
 Valeurs de pression (en %) en fonction de la température
 Tabla de las presiones expresadas en % en función de la temperatura
 Tabela das pressões expressas em % em função da temperatura

-20°	0°	20°	30°	40°	50°	60°
185%	140%	100%	85%	70%	60%	50%

TUBO IN POLIURETANO POLIETERE 90 SHORE A

90 SHORE A POLYURETHANE POLYETHER TUBE
 ROHRE AUS POLYURETHAN-POLYETHER 90 SHORE A
 TUBE EN POLYURÉTHANE POLYÉTHÉR 90 SHORE A
 TUBO EN POLIURETANO POLIÉTER 90 SHORE A
 TUBO DE POLIURETANO POLIÉTER 90 SHORE A

TBPO

TUBO IN POLIURETANO POLIETERE 90 SHORE A

90 SHORE A POLYURETHANE POLYETHER TUBE
 ROHRE AUS POLYURETHAN-POLYETHER 90 SHORE A
 TUBE EN POLYURÉTHANE POLYÉTHÉR 90 SHORE A
 TUBO EN POLIURETANO POLIÉTER 90 SHORE A
 TUBO DE POLIURETANO POLIÉTER 90 SHORE A



Code	Colore Color Farbe Couleur Color Cor							Est. mm	Int. mm	Raggio di curvatura Bending radius Biegeradius Rayon de courbure Radio curvatura Raio de curvatura mm	Pressione d'esercizio Working pressure Betriebsdruck Pression de travail Presión de ejercicio Pressão de trabalho a/at 20°C bar	Pressione di scoppio Burst pressure Berstdruck Pression d'éclatement Presión de rotura Pressão de ruptura a/at 20°C bar	Pack. Mt
	White	Blue	Black	Yellow	Grey	Red	Green						
TBPO 00 425	NT	AZ	NE	GI	GR	RO	VE	4	2.5	20	12	37	100
TBPO 00 640	NT	AZ	NE	GI	GR	RO	VE	6	4	30	11	32	100
TBPO 00 855	NT	AZ	NE	GI	GR	RO	VE	8	5.5	45	10	30	100
TBPO 01 070	NT	AZ	NE	-	GR	RO	-	10	7	35	9	28	100
TBPO 01 280	NT	AZ	NE	-	GR	RO	-	12	8	30	11	32	100
TBPO 14 100	NT	AZ	NE	GI	-	RO	-	14	10	120	9	27	100

TSPO

TUBO IN POLIURETANO POLIETERE 90 SHORE A - LUNGHEZZA 25 Mt

90 SHORE A POLYURETHANE POLYETHER TUBE - LENGHT 25 Mt
 ROHRE AUS POLYURETHAN-POLYETHER 90 SHORE A - LÄNGE 25 Mt
 TUBE EN POLYURÉTHANE POLYÉTHÉR 90 SHORE A - ROULEAU DE 25 Mt
 TUBO EN POLIURETANO POLIÉTER 90 SHORE A - LONGITUD 25 Mt
 TUBO DE POLIURETANO POLIÉTER 90 SHORE A - COMPRIMENTO DE 25 Mt



Code	Colore Color Farbe Couleur Color Cor							Est. mm	Int. mm	Raggio di curvatura Bending radius Biegeradius Rayon de courbure Radio curvatura Raio de curvatura mm	Pressione d'esercizio Working pressure Betriebsdruck Pression de travail Presión de ejercicio Pressão de trabalho a/at 20°C bar	Pressione di scoppio Burst pressure Berstdruck Pression d'éclatement Presión de rotura Pressão de ruptura a/at 20°C bar	Pack.
	White	Blue	Black	Yellow	Grey	Red	Green						
TSPO 00 425	NT	AZ	NE	GI	GR	RO	VE	4	2.5	20	12	37	1
TSPO 00 640	NT	AZ	NE	GI	GR	RO	VE	6	4	30	11	32	1
TSPO 00 855	NT	AZ	NE	GI	GR	RO	VE	8	5.5	45	10	30	1
TSPO 01 070	NT	AZ	NE	-	GR	RO	-	10	7	35	9	28	1
TSPO 01 280	NT	AZ	NE	-	GR	RO	-	12	8	30	11	32	1
TSPO 14 100	NT	AZ	NE	GI	-	RO	-	14	10	120	9	27	1



Temperatura d'uso

Temperature Range

Temperaturbereich

Température d'utilisation

Temperatura de Ejercicio

Temperatura de Trabalho

- 40 °C
+ 60 °C



Tabella delle pressioni espresse in % in funzione della temperatura
 Table of pressure values expressed in% as a function of temperature
 Tabelle in Abhängigkeit Der Temperaturen Die Druckwerte In % Angegeben
 Valeurs de pression (en %) en fonction de la température
 Tabla de las presiones expresadas en % en función de la temperatura
 Tabela das pressões expressas em % em função da temperatura

20°	30°	40°
100%	60%	40%

TUBO IN FEP - PTFE

FEP - PTFE TUBE
 ROHRE AUS FEP - PTFE
 TUBE EN FEP - PTFE
 TUBO EN FEP - PTFE
 TUBO DE FEP - PTFE

TBFE

TUBO FEP
 FEP TUBE
 ROHRE AUS FEP
 TUBE EN FEP
 TUBO EN FEP
 TUBO DE FEP



Code	Colore Color Farbe Couleur Color Cor	Est. mm	Int. mm	Raggio di curvatura Bending radius Biegeradius Rayon de courbure Radio curvatura Raio de curvatura	Pressione d'esercizio	Pressione di scoppio	Pack. Mt
					Working pressure Betriebsdruck Pression de travail Presión de ejercicio Pressão de trabalho	Burst pressure Berstdruck Pression d'éclatement Presión de rotura Pressão de ruptura	
					a/at 20°C	a/at 20°C	
TBFE 00 425	NT	4	2.5	21	22 bar	110 bar	50
TBFE 00 640	NT	6	4	36	19 bar	96 bar	50
TBFE 00 860	NT	8	6	64	14 bar	70 bar	50
TBFE 01 080	NT	10	8	100	11 bar	55 bar	50
TBFE 12 100	NT	12	10	144	9 bar	45 bar	50

TSFE

TUBO FEP - LUNGHEZZA 25 Mt
 FEP TUBE - LENGHT 25 Mt
 ROHRE AUS FEP - LÄNGE 25 Mt
 TUBE EN FEP - ROULEAU DE 25 Mt
 TUBO FEP - LONGITUD 25 Mt
 TUBO FEP - COMPRIMENTO DE 25 Mt



Code	Colore Color Farbe Couleur Color Cor	Est. mm	Int. mm	Raggio di curvatura Bending radius Biegeradius Rayon de courbure Radio curvatura Raio de curvatura	Pressione d'esercizio	Pressione di scoppio	Pack.
					Working pressure Betriebsdruck Pression de travail Presión de ejercicio Pressão de trabalho	Burst pressure Berstdruck Pression d'éclatement Presión de rotura Pressão de ruptura	
					a/at 20°C	a/at 20°C	
TSFE 00 425	NT	4	2.5	21	22 bar	110 bar	1
TSFE 00 640	NT	6	4	36	19 bar	96 bar	1
TSFE 00 860	NT	8	6	64	14 bar	70 bar	1
TSFE 01 080	NT	10	8	100	11 bar	55 bar	1
TSFE 12 100	NT	12	10	144	9 bar	45 bar	1


Temperatura d'uso

Temperature Range

Temperaturbereich

Température d'utilisation

Temperatura de Ejercicio

Temperatura de Trabalho

 - 60 °C
 + 205 °C


Tabella delle pressioni espresse in % in funzione della temperatura
 Table of pressure values expressed in% as a function of temperature
 Tabelle In Abhängigkeit Der Temperaturen Die Druckwerte In % Angegeben
 Valeurs de pression (en %) en fonction de la température
 Tabla de las presiones expresadas en % en función de la temperatura
 Tabela das pressões expressas em % em função da temperatura

20°	50°	100°	150°
100%	80%	45%	20%

TBPF

TUBO FLESSIBILE IN PTFE

PTFE FLEXIBLE TUBE
 FLEXIBLES ROHR AUS PTFE
 TUBE FLEXIBLE EN PTFE
 TUBO FLEXIBLE EN PTFE
 TUBO FLEXÍVEL DE PTFE



Code	Colore Color Farbe Couleur Color Cor	Est. mm	Int. mm	Raggio di curvatura Bending radius Biegeradius Rayon de courbure Radio curvatura Raio de curvatura	Pressione d'esercizio Working pressure Betriebsdruck Pression de travail Presión de ejercicio Pressão de trabalho		Pressione di scoppio Burst pressure Berstdruck Pression d'éclatement Presión de rotura Pressão de ruptura		Pack. Mt
					a/at 20°C bar	a/at 20°C bar	a/at 20°C bar	a/at 20°C bar	
TBPF 00 420	NT	4	2	16	35	110	50	50	
TBPF 00 427	NT	4	2.7	25	21	65	50	50	
TBPF 00 530	NT	5	3	25	28	85	50	50	
TBPF 00 640	NT	6	4	36	23	70	50	50	
TBPF 00 860	NT	8	6	64	15	50	50	50	
TBPF 01 080	NT	10	8	100	13	40	50	50	
TBPF 01 210	NT	12	10	144	10	30	50	50	

Applicazioni Industriali	IT	Industrial Applications	GB	Industrielle Anwendungen	DE
<ul style="list-style-type: none"> • Trasporto Fluidi • Alimentare Food & Beverage • Elettrodomestici • Electronico • Automobilistico e motociclistico • Impianti medicali e di laboratorio • Semiconduttori 		<ul style="list-style-type: none"> • Transport Fluids • Food Food & Beverage • Appliances • Electronic • Automotive and motorcycle • Medical equipment and laboratory • Semiconductors 		<ul style="list-style-type: none"> • Transport von Flüssigkeiten • Essen & Trinken • Haushaltgeräte • Elektronik • Automobile & Motorräder • Medizin - & Labortechnik • Halbleitertechnik 	
Applications industrielles	FR	Aplicaciones industriales	ES	Aplicações industriais	PT
<ul style="list-style-type: none"> • Transport de fluides • Aliments & Boissons • Electroménager • Electronique • Automobile et moto • Equipement médical et de laboratoire • Semi-conducteur 		<ul style="list-style-type: none"> • Transporte de Fluidos • Alimentaria Alimentos & Bebidas • Electrodomésticos • Electrónico • Automovilístico y motociclistico • Equipos médicos y laboratorios • Semiconductores 		<ul style="list-style-type: none"> • Transporte de Fluidos • Indústria Alimentícias e de Bebidas • Electrodomésticos • Eletrónico • Automobilístico e duas rodas • Aplicações médicas e de laboratório • Semi-condutores 	



Temperatura d'uso

Temperature Range

Temperaturbereich

Température d'utilisation

Temperatura de Ejercicio

Temperatura de Trabalho

- 60 °C
 + 260 °C



Tabella delle pressioni espresse in % in funzione della temperatura
 Table of pressure values expressed in% as a function of temperature
 Tabelle In Abhängigkeit Der Temperaturen Die Druckwerte In % Angegeben
 Valeurs de pression (en %) en fonction de la température
 Tabla de las presiones expresadas en % en función de la temperatura
 Tabela das pressões expressas em % em função da temperatura

20°	50°	100°	150°	200°	250°
100%	85%	65%	50%	35%	25%

SPIRALI IN POLIAMIDE SENZA CODOLI

SPIRALS POLYAMIDE WITHOUT TANGS
 SPIRALROHRE AUS POLYAMID OHNE GERADE ENDEN
 TUBE SPIRALÉ EN POLYAMIDE SANS EXTRÉMITÉS DROITES
 ESPIRALES EN POLIAMIDA SIN TERMINALES
 ESPIRAIS DE POLIAMIDA SEM ABAS

SS12

SPIRALE IN POLIAMIDE SENZA CODOLI

POLYAMIDE SPIRAL WITHOUT TANGS

SPIRALROHRE AUS POLYAMID OHNE GERADE ENDEN

TUBE SPIRALÉ EN POLYAMIDE SANS EXTRÉMITÉS DROITES

ESPIRAL EN POLIAMIDA SIN TERMINALES

ESPIRAL DE POLIAMIDA SEM ABAS



Code	Colore Color Farbe Couleur Color Cor	Est. mm	Int. mm	Ø Est. mm	Lunghezza Lineare Linear Length Gerade Länge Longueur Étirée Longitud Lineal Comprimento Linear Mt	Pressione d'esercizio	Pressione di scoppio	Pack.
						a/at 20°C bar	a/at 20°C bar	
SS12 0064 030	BL	6	4	63	30	27	81	1
SS12 0086 030	BL	8	6	87	30	20	60	1
SS12 0108 030	BL	10	8	106	30	15	45	1
SS12 0121 030	BL	12	10	135	30	13	39	1



Temperatura d'uso

Temperature Range

Temperaturbereich

Température d'utilisation

Temperatura de Ejercicio

Temperatura de Trabalho

- 40 °C

+ 70 °C



Tabella delle pressioni espresse in % in funzione della temperatura
 Table of pressure values expressed in% as a function of temperature
 Tabelle In Abhängigkeit Der Temperaturen Die Druckwerte In % Angegeben
 Valeurs de pression (en %) en fonction de la température
 Tabla de las presiones expresadas en % en función de la temperatura
 Tabela das pressões expressas em % em função da temperatura

-20°	0°	20°	30°	40°	50°	60°	70°
180%	140%	100%	90%	80%	70%	60%	50%

SPIRALI IN POLIURETANO POLIETERE 95 SHORE A CON CODOLI

SPIRALS POLYURETHANE POLYETHER 95 SHORE A WITH TANGS
 SPIRALROHRE AUS POLYURETHAN-POLYETHER 95 SHORE A MIT GERADEN ENDEN
 TUBE SPIRALÉ EN POLYURÉTHANE POLYÉTHÉR 95 SHORE A AVEC EXTRÉMITÉS DROITES
 ESPIRALES EN POLIURETANO POLIÉTER 95 SHORE A CON TERMINALES
 ESPIRAIS DE POLIURETANO POLIÉTER 95 SHORE A COM ABAS

SDPU

SPIRALE IN POLIURETANO POLIETERE 95 SHORE A CON CODOLI

SPIRAL POLYURETHANE POLYETHER 95 SHORE A WITH TANGS
 SPIRALROHRE AUS POLYURETHAN-POLYETHER 95 SHORE A MIT GERADEN ENDEN
 TUBE SPIRALÉ EN POLYURÉTHANE POLYÉTHÉR 95 SHORE A AVEC EXTRÉMITÉS DROITES
 ESPIRAL EN POLIURETANO POLIÉTER 95 SHORE A CON TERMINALES
 ESPIRAL DE POLIURETANO POLIÉTER 95 SHORE A COM ABAS



Misura Size Größe Dimensions Tamaño	1	2
	mm	
6 - 4	100	100
8 - 5.5	120	500
10 - 6.5	120	500
12 - 8	120	500

Code	Colore Color Farbe Couleur Color Cor	Est.	Int.	Ø Est.	Lunghezza Lineare Linear length Gerade Länge Longueur étirée Longitud lineal Comprimento linear	Lunghezza a riposo	Lunghezza di Esercizio	Pressione d'esercizio	Pressione di scoppio	Pack.
						Stowed length Blocklänge Longueur des spires jointes Longitud en reposo Comprimento em repouso	Working length Arbeitslänge Longueur de travail Longitud de ejercicio Comprimento de trabalho	Working pressure Betriebsdruck Pression de travail Presión de ejercicio Pressão de trabalho	Burst pressure Berstdruck Pression d'éclatement Presión de rotura Pressão de ruptura	
						a/at 23°C	a/at 23°C	a/at 20°C		
		mm	mm	mm	Mt	mm	Mt	bar	bar	
SDPU 0064 004	AZ	6	4	32	4	325	3	11	32	1
SDPU 0085 505	AZ	8	5.5	41	5	410	4	10	30	1
SDPU 0106 505	AZ	10	6.5	60	5	330	4	11	33	1
SDPU 0120 805	AZ	12	8	80	5	305	3	11	32	1
SDPU 0085 075	AZ	8	5.5	41	7.5	660	6	10	30	1
SDPU 0106 575	AZ	10	6.5	60	7.5	500	6	11	33	1
SDPU 0120 875	AZ	12	8	80	7.5	430	6	11	32	1



Temperatura d'uso

Temperature Range

Temperaturbereich

Température d'utilisation

Temperatura de Ejercicio

Temperatura de Trabalho

- 40 °C
+ 60 °C



Tabella delle pressioni espresse in % in funzione della temperatura
 Table of pressure values expressed in% as a function of temperature
 Tabelle In Abhängigkeit Der Temperaturen Die Druckwerte In % Angegeben
 Valeurs de pression (en %) en fonction de la température
 Tabla de las presiones expresadas en % en función de la temperatura
 Tabela das pressões expressas em % em função da temperatura

-20°	0°	20°	30°	40°	50°	60°
110%	100%	100%	85%	70%	60%	50%

New

TUBO PVC MULTISTRATO EXTRAFLESSIBILE

PVC MULTILAYER SUPERFLEXIBLE HOSE
MEHRSCICHTIGES PVC-ROHR SUPERFLEXIBEL
TUBE MULTICOUCHE SUPERFLEXIBLE PVC
TUBO MULTICAPA SUPERFLEXIBLE PVC
TUBO MULTICAMADA SUPERFLEXIVEIS PVC

TBPVM

TUBO PVC MULTISTRATO EXTRAFLESSIBILE - LUNGHEZZA 25 Mt

PVC MULTILAYER SUPERFLEXIBLE HOSE - LENGHT 25 Mt
MEHRSCICHTIGES PVC-ROHR SUPERFLEXIBEL - LÄNGE 25 Mt
TUBE MULTICOUCHE SUPERFLEXIBLE PVC - ROULEAU DE 25 Mt
TUPO MULTICAPA SUPERFLEXIBLE PVC - LONGITUD 25 Mt
TUBO MULTICAMADA SUPERFLEXIVEIS PVC - LUNGHEZZA 25 Mt



Temperatura d'uso

Temperature Range

Temperaturbereich

Température d'utilisation

Temperatura de Ejercicio

Temperatura de Trabalho

- 20 °C
+ 60 °C

Code	Colore Color Farbe Couleur Color Cor	Est.	Int.	Int.	Raggio di curvatura Bending radius Biegeradius Rayon de courbure Radio curvatura Raio de curvatura	Pressione d'esercizio Working pressure Betriebsdruck Pression de travail Presión de ejercicio Pressão de trabalho	Pressione di scoppio Burst pressure Berstdruck Pression d'éclatement Presión de rotura Pressão de ruptura	Pack.
		mm	Inch	mm	mm	bar	bar	
TBPVM 011 06	AZ	11	1/4	6,3	45	15	60	1
TBPVM 013 08	AZ	13	5/16	8	56	15	60	1
TBPVM 145 09	AZ	14,5	-	9	63	15	60	1
TBPVM 155 10	AZ	15,5	3/8	10	70	15	60	1
TBPVM 191 27	AZ	19	1/2	12,7	89	15	60	1
TBPVM 023 16	AZ	23	5/8	16	112	15	60	1

<p>Applicazioni Industriali</p> <ul style="list-style-type: none"> • Industria in generale • Industria automobilistica • Industrie delle materie plastiche <p>Fluido compatibile</p> <ul style="list-style-type: none"> • Aria compressa 	IT	<p>Industrial Applications</p> <ul style="list-style-type: none"> • Industry in general • Automotive industry • Plastics industry <p>Fluids</p> <ul style="list-style-type: none"> • Compressed air 	GB	<p>Industrielle Anwendungen</p> <ul style="list-style-type: none"> • Industrie im allgemeinen • Automobilindustrie • Kunststoffindustrie <p>Geeignete Medien</p> <ul style="list-style-type: none"> • Druckluft 	DE
--	-----------	---	-----------	---	-----------

<p>Applications industrielles</p> <ul style="list-style-type: none"> • Industries général • Industries automobile • Industries plastiques <p>Fluides compatibles</p> <ul style="list-style-type: none"> • Air comprimé 	FR	<p>Aplicaciones industriales</p> <ul style="list-style-type: none"> • Industria en general • Industria automotriz • Industrias de plásticos <p>Fluidos compatibles</p> <ul style="list-style-type: none"> • Aire comprimido 	ES	<p>Aplicações industriais</p> <ul style="list-style-type: none"> • Indústria em geral • Indústria automotiva • Industrias de plásticos <p>Fluidos compatíveis</p> <ul style="list-style-type: none"> • Ar comprimido 	PT
--	-----------	---	-----------	--	-----------

1770

FASCETTA STRINGITUBO PER TUBI PVC

CLAMPS FOR PVC HOSES
KLEMMEN FÜR PVC-ROHRE
COLLIERS DE SERRAGE POUR TUBES PVC
ABRAZADERAS PARA TUBO PVC
ABRAÇADEIRA POR TUBO PVC



Code	D	B	S	Pack.
01770 00 001	8 - 12	9 mm	0,6 mm	50
01770 00 002	10 - 16	9 mm	0,6 mm	50
01770 00 003	12 - 20	9 mm	0,6 mm	50
01770 00 004	16 - 27	9 mm	0,6 mm	50

TUBO PVC FOOD GRADE

PVC TUBE FOOD GRADE
 PVC ROHR LEBENSMITTELKONFORM
 TUYAU PVC QUALITE ALIMENTAIRE
 TUBO PVC FOOD GRADE
 TUBO EM PVC ALIMENTÍCIO (FOOD GRADE)

TBPV

TUBO PVC FOOD GRADE
 PVC TUBE FOOD GRADE
 PVC SCHLAUCH FOOD GRADE
 TUBES PVC FOOD GRADE
 TUBO PVC FOOD GRADE
 TUBO PVC FOOD GRADE



Temperatura d'uso

Temperature Range

Temperaturbereich

Température d'utilisation

Temperatura de Ejercicio

Temperatura de Trabalho

- 5 °C

+ 60 °C

Code	Colore Color Farbe Couleur Color Cor	Est. mm	Int. mm	Pressione d'esercizio	Pressione d'esercizio	Pressione d'esercizio	Pressione di scoppio	Pack. Mt	
				Working pressure Betriebsdruck Pression de travail Presión de ejercicio Pressão de trabalho	Working pressure Betriebsdruck Pression de travail Presión de ejercicio Pressão de trabalho	Working pressure Betriebsdruck Pression de travail Presión de ejercicio Pressão de trabalho	Burst pressure Berstdruck Pression d'éclatement Presión de rotura Pressão de ruptura		
				a/at 20°C	a/at 40°C	a/at 60°C	a/at 20°C		
TBPV 01 370	NT	13	7	20	16	12	60	100	
TBPV 16 100	NT	16	10	18	13	9	54	100	
TBPV 23 150	NT	23	15	10	7	4	30	50	
TBPV 26 190	NT	26	19	10	7	4	30	50	
TBPV 33 250	NT	33	25	8	5	3	24	50	

Applicazioni Industriali

IT

- Liquidi di Raffreddamento
- Soluzioni Chimiche
- Per Industria alimentare
- Aria Compressa

Materiale

- Acciaio plastificato con rinforzo interno in fibra poliéster

Industrial Applications

GB

- Cooling Liquids
- Chemical Solutions
- Food Industry
- Compressed Air

Materials

- Soft Steel hose with polyester reinforcement

Industrielle Anwendungen

DE

- Kühlmittel
- Chemische Lösungen
- Lebensmittelindustrie
- Druckluft

Materialien

- Stahl-Schlauch mit Polyesterverstärkung

Applications industrielles

FR

- Liquide de Refroidissement
- Solutions chimiques
- Industrie alimentaire
- Air comprimé

Matériaux

- Tuyau en Acier avec renfort en polyester

Aplicaciones industriales

ES

- Líquidos de Enfriamiento
- Soluciones químicas
- Industria de Alimentos
- Aire Comprimido

Materiales

- Acero plastificado con refuerzo de hilo de poliéster

Aplicações industriais

PT

- Líquidos de refrigeração
- Soluções químicas
- Indústria Alimentícia
- Ar Comprimido

Materiais

- Aço plastificado com reforço de fios de poliéster

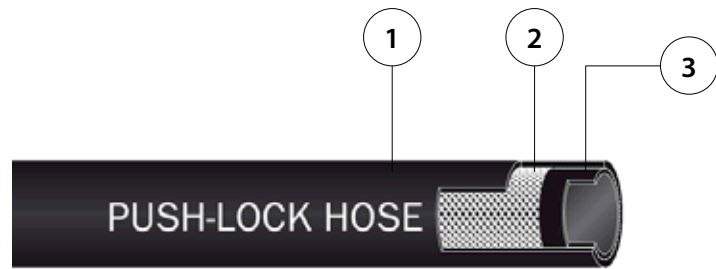
TUBO AUTOBLOCCANTE

**PUSH-LOCK HOSE
SCHNELLSTECKSCHLÄUCHE
TUYAU AUTO-SERRANT
TUBO AUTOBLOCCANTE
TUBO PUSH-LOCK**



CARATTERISTICHE TECNICHE

TECHNICAL CHARACTERISTICS
TECHNISCHE ANGABEN
CARACTÉRISTIQUES TECHNIQUES
CARACTERÍSTICAS TÉCNICAS
CARACTERÍSTICAS TÉCNICAS



Materiali	IT	Materials	GB	Materialien	DE
<p>1 Sottostrato: NBR/PVC liscio resistente agli oli.</p> <p>2 Armatura: Tela Tessile.</p> <p>3 Rivestimento: NBR/PVC liscio resistente alle abrasioni, agli oli e agli agenti atmosferici.</p>		<p>1 Sublayer: NBR/PVC smooth, oil resistant.</p> <p>2 Armor: Cloth Textiles.</p> <p>3 Finish: NBR/PVC smooth, abrasion, oil and weather resistant.</p>		<p>1 Innenrohr: NBR/PVC glatt, Öl.</p> <p>2 Gewebeeinlage: Synthetische Textilfasern.</p> <p>3 Aussenschicht: NBR/PVC glatt, Abriebfest, Öl- und Witterungsbeständig.</p>	
Materiaux	FR	Materiales	ES	Materiais	PT
<p>1 Tube: NBR/PVC lisse, résistant aux huiles.</p> <p>2 Armature: Fibres textiles.</p> <p>3 Revêtement extérieur: NBR/PVC lisse, résistant à l'abrasion, aux huiles et aux intempéries.</p>		<p>1 Tubo interior: NBR/PVC liso resistente a los aceites.</p> <p>2 Armadura: Trenza Textil</p> <p>3 Tubo exterior: NBR/PVC liso resistente a la abrasión, a los aceites y a los agentes atmosféricos.</p>		<p>1 Tubo interior: NBR/PVC suave resistente a óleos.</p> <p>2 Armadura: Traçado Têxtil</p> <p>3 Tubo exterior: NBR/PVC suave resistência a abrasão, a óleos, a agentes atmosférico.</p>	

**COLORI STANDARD
STANDARD COLORS
STANDARD FARBEN
COULEURS STANDARDS
COLORES STANDARD
CORES PADRÃO**

	RO	<p>ROSSO RED ROT ROUGE ROJO VERMELHO</p>
	BL	<p>AZZURRO LIGHT BLUE HELLBLAU BLEU CLAIR AZUL AZUL CLARO</p>
	VE	<p>VERDE GREEN GRÜN VERT VERDE VERDE</p>
	NE	<p>NERO BLACK SCHWARZ NOIR NEGRO PRETO</p>



<p>Temperatura con aria compressa Temperature with compressed air Mit Druckluft Avec de l'air comprimé Con aire comprimido Com ar comprimido</p>	-20°C	+110°C	<p>con picchi di 125°C peak +125°C Kurzfristig +125°C Pic à +125°C con picos de +125°C com picos de +125°C</p>
<p>Temperatura con acqua Temperature with water Mit Wasser Avec de l'eau Con Agua Com Água</p>	0°C	+100°C	<p>con picchi di 110°C peak +110°C Kurzfristig +110°C Pic à +110°C con picos de +110°C com picos de +110°C</p>
<p>Temperatura con olio idraulico Temperature with hydraulic oil Mit Hydrauliköl Avec de l'huile hydraulique Con aceites hidráulicos Com óleos hidráulicos</p>	-20°C	+70°C	<p>con picchi di 90°C peak +90°C Kurzfristig +90°C Pic à +90°C con picos de +90°C com picos de +90°C</p>
<p>Temperatura con Acqua Glicole Temperature with Water Glycol Mit Glykolwasser Avec de l'eau glycolé Con Agua Glicol Com Água e Glicol</p>	-20°C	+70°C	<p>con picchi di 90°C peak +90°C Kurzfristig +90°C Pic à +90°C con picos de +90°C com picos de +90°C</p>



Pressioni

Pressures

Druckbereich

Pressions

Presiones

Pressões

16 bar (1.6 MPa)



Fluidi compatibili

Aria compressa / Acqua / Olio Idrraulico / Acqua Glicole / Gasolio / Benzina

Fluids

Compressed air / Water / Hydraulic Oil / Water Glycol / Diesel Fuel / Petrol

Geeignete Medien

Druckluft / Wasser / Hydrauliköl / Glykolwasser / Dieseldieselkraftstoff / Benzin

Fluides compatibles

Air comprimé / Eau / Huile Hydraulique / Eau glycolé / Carburant diesel / Essence

Fluidos compatibles

Aire comprimido / Agua / Aceite hidráulico / Agua Glicol / Combustible Diesel / Gasolina

Fluidos compatíveis

Ar comprimido / Água / Óleo hidráulico / Água e Glicol / Combustível Diesel / Gasolina

TBPL

TUBO AUTOBLOCCANTE

PUSH-LOCK HOSE

SCHNELLSTECKSCHLÄUCHE

TUYAUX AUTO-SERRANTS

TUBERÍA AUTOBLOCCANTE

TUBO PUSH-LOCK



Code	Code	Code	Code	Int.	Int.	Est.	Raggio di curvatura Bending radius Biegeradius Rayon de courbure Radio curvatura Raio de curvatura	Pressione d'esercizio Working pressure Betriebsdruck Pression de travail Presión de ejercicio Pressão de trabalho	Pressione di scoppio Burst pressure Berstdruck Pression d'éclatement Presión de rotura Pressão de ruptura	Pack.
				inch	mm	mm	mm	a/at 23°C bar	a/at 23°C bar	Mt
TBPL 1/4 0 RO 100	TBPL 1/4 0 BL 100	TBPL 1/4 0 VE 100	TBPL 1/4 0 NE 100	1/4	6.3	12.4	45	16	64	100
TBPL 3/8 0 RO 100	TBPL 3/8 0 BL 100	TBPL 3/8 0 VE 100	TBPL 3/8 0 NE 100	3/8	9.6	15.5	75	16	64	100
TBPL 1/2 0 RO 100	TBPL 1/2 0 BL 100	TBPL 1/2 0 VE 100	TBPL 1/2 0 NE 100	1/2	12.7	18.7	90	16	64	100
TBPL 5/8 0 RO 080	TBPL 5/8 0 BL 080	TBPL 5/8 0 VE 080	TBPL 5/8 0 NE 080	5/8	16	22.9	115	16	64	80
TBPL 3/4 0 RO 080	TBPL 3/4 0 BL 080	TBPL 3/4 0 VE 080	TBPL 3/4 0 NE 080	3/4	19.2	26.5	135	16	64	80

Vedi raccordi da utilizzare Cap. 16 - p. 31-32.

See Push-lock fittings on Chapter 16 - p. 31-32.

Siehe dazu passende Verschraubungen im Kapitel 16 - p. 31-32.

A utiliser avec les douilles annelées chap.16 - p. 31-32.

Ver racores a utilizar Cap. 16 - p. 31-32.

Veja conexões a serem utilizadas no Cap.16 - p. 31-32.

ACCESSORI

ACCESSORIES
ZUBEHÖR
ACCESSOIRES
ACCESORIOS
ACESSÓRIOS

NAFE

NASTRO IN PTFE

PTFE TAPE

TEFLONBAND PTFE

BANDE FLUOROPOLYMÈRE

ROLLO PTFE

FITA EM PTFE



Code	Size	Pack.
NAFE 01 20 10 12	12 mm x 0.1 mm x 12 Mt	10

RACCORDO PORTAGOMMA PER TUBO AUTOBLOCCANTE

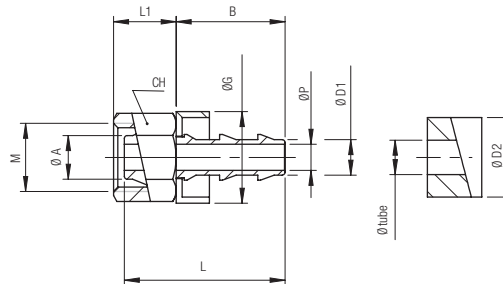
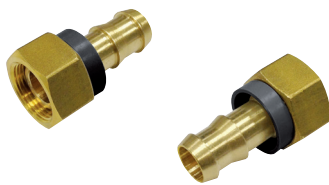
HOSE ADAPTER FOR LOCKING HOSE SELF
 EINSCHRAUBTÜLLE FÜR STECKSCHLÄUCHE
 DOUILLES ANNELÉES RAPIDES POUR TUYAUX AUTO-SERRANTS
 RACORDAJE PORTAGOMA PARA TUBO AUTOBLOCCANTE
 CONEXÃO ESPIGAO PARA TUBO AUTOBLOCCANTE

13800

RACCORDO PORTAGOMMA FEMMINA PER TUBO AUTOBLOCCANTE

FEMALE HOSE ADAPTER FOR LOCKING HOSE SELF
 SCHNELLSTECKTÜLLE FÜR UNIVERSAL VERSCHSCHRAUBUNG
 ÉCROU R.U. AVEC DOUILLE ANNELEE POUR TUYAUX AUTO-SERRANTS
 RACORDAJE PORTAGOMA HEMBRA PARA TUBO AUTOBLOCCANTE
 CONEXÃO ESPIGÃO FÊMEA PARA TUBO AUTOBLOCCANTE

Montaggio
 Assembling
 Montageanleitung
 Assemblage
 Montagem



Code	Tube	M	Ø A	Ø D1	Ø D2	CH	Ø G	L	B	L1	Ø P	Pack.
13800 00 001	1/4	M10x1	6	6.5	13	12	16.7	32.5	20	11.5	4.8	10
13800 00 002	1/4	M12x1	8	6.5	13	14	16.7	29.5	20	12.5	4.8	10
13800 00 003	1/4	M16x1.5	10	6.5	13	19	16.7	30.5	24	14	4.8	10
13800 00 004	3/8	M16x1.5	10	9.5	16	19	19.5	34.5	24	14	7.5	10
13800 00 005	3/8	M20x1.5	14	9.5	16	24	19.5	36	28	15	7.5	10
13800 00 006	1/2	M20x1.5	14	12.7	19	24	23.5	40	28	15	10	10
13800 00 007	1/2	M24x1.5	18	12.7	19	30	23.5	40.5	36.5	17	10	10
13800 00 008	5/8	M24x1.5	18	15.7	23	30	27.3	49	36.5	17	13.5	10
13800 00 009	3/4	M30x1.5	22	18.8	27	36	30.8	57.5	43	17	16	10



IT

Su ogni articolo della serie 13000 è possibile sostituire dado e ogiva con 13800. Vedi "Ø A" come riferimento.

GB

For each item of the 13000 serie, you can remove the nut and the olive and connect with the art. 13800. See "Ø A" for nut size.

DE

Auf jedes Artikel der Serie 13000 kann man die Überwurfmutter und Klemmung mit dem Artikel 13800 ersetzen. Für die Auswahl Siehe "Ø A" Rohrdurchmesser.

FR

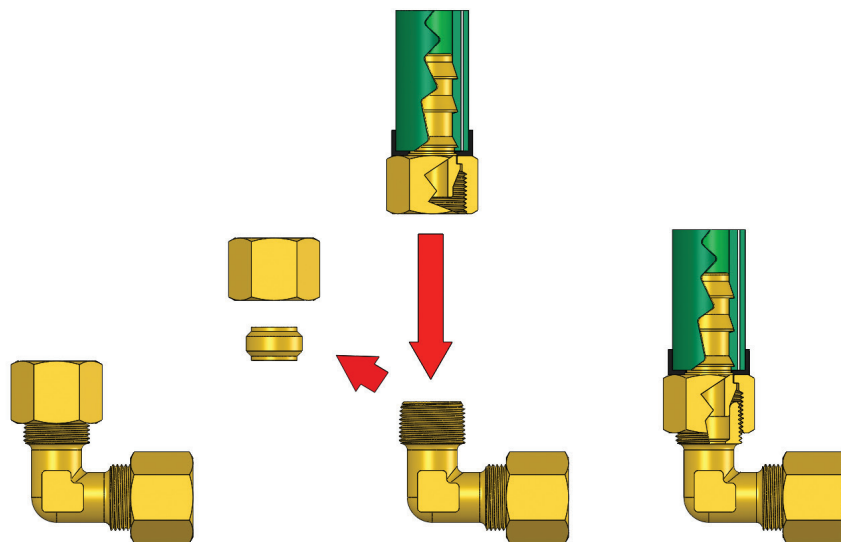
Pour chaque article de la série 13000, possibilité de substituer l'écrouet l'ogive avec le code 13800. Se reporter au "Ø A" pour diamètre écrou.

ES

Para cada artículo de la serie 13000 es posible de sustituir la tuerca y el bicono con 13800. Ver "Ø A" como referencia.

PT

Para cada item da série 13000 é possível fazer a substituição da porca e da anilha pelo item 13800. Veja "Ø A" para referência.



13810

RACCORDO PORTAGOMMA MASCHIO PER TUBO AUTOBLOCCANTE

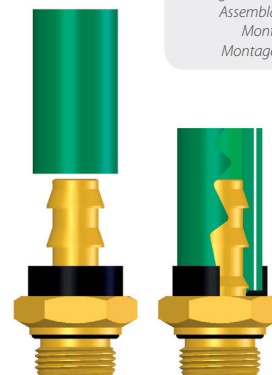
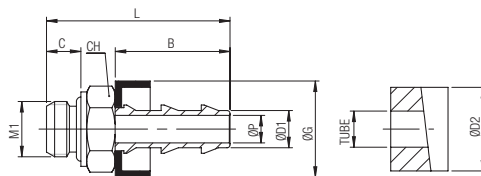
MALE HOSE ADAPTER FOR LOCKING HOSE SELF

SCHNELLSTECKTÜLLE MIT AUSSENGEWINDE

DOUILLE ANNELEE RAPIDE POUR TUYAUX AUTO-SERRANTS

RACORDAJE PORTAGOMA MACHO PARA TUBO AUTOBLOCCANTE

CONEXÃO ESPIGÃO MACHO PARA TUBO AUTOBLOCCANTE



Montaggio
Assembling
Montageanleitung
Assemblage
Montaje
Montagem

Code	Tube	M1	Ø D1	Ø D2	CH	Ø G	L	B	C	Ø P	Pack.
13810 00 001	1/4	1/8	6.5	13	13	16.7	32	20	6	4.8	10
13810 00 002	1/4	1/4	6.5	13	17	16.7	35.5	20	8	4.8	10
13810 00 003	3/8	1/4	9.5	16	17	19.5	39.5	24	8	7.5	10
13810 00 004	3/8	3/8	9.5	16	22	19.5	41	24	9	7.5	10
13810 00 005	1/2	3/8	12.7	19	22	23.5	45	28	9	10	10
13810 00 006	1/2	1/2	12.7	19	27	23.5	47	28	10	10	10
13810 00 007	5/8	1/2	15.7	23	27	27.3	55	36.5	10	13.5	10
13810 00 008	5/8	3/4	15.7	23	32	27.3	58.5	36.5	12	13.5	10
13810 00 009	3/4	3/4	18.8	27	32	30.8	65	43	12	16	10

13820

NIPPLIO

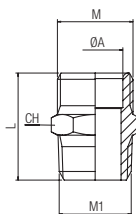
NIPPLE

DOPPELNIPPEL

MAMELON

MACHÓN

NIPLE



Montaggio
Assembling
Montageanleitung
Assemblage
Montaje
Montagem

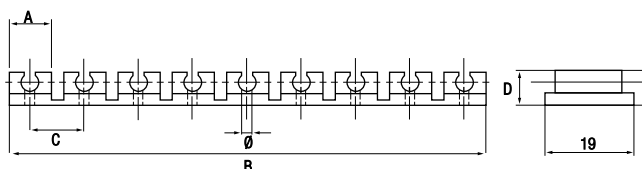
Code	M	M1	Ø A	L	CH	Pack.
13820 00 001	M10x1	1/8	6	20	11	10
13820 00 002	M10x1	1/4	6	23,5	14	10
13820 00 003	M10x1	3/8	6	24	17	10
13820 00 004	M12x1	1/8	8	20,5	13	10
13820 00 005	M12x1	1/4	8	24	14	10
13820 00 006	M12x1	3/8	8	24,5	17	10
13820 00 007	M16x1,5	1/4	10	26	16	10
13820 00 008	M16x1,5	3/8	10	26,5	17	10
13820 00 009	M16x1,5	1/2	10	28	21	10
13820 00 010	M20x1,5	3/8	14	26,5	20	10
13820 00 011	M20x1,5	1/2	14	29	21	10
13820 00 012	M24x1,5	1/2	18	31	24	10
13820 00 013	M24x1,5	3/4	18	32,5	27	10
13820 00 014	M30x1,5	3/4	22	33,5	30	10
13820 00 015	M30x1,5	1/2	22	32	30	10

1740

STAFFA FISSA TUBO
 FIXED BRACKET TUBE
 CLIPLEISTE
 CLIP DE FIXATION
 BRIDAS PARA TUBO
 SUPORTE FIXA-TUBO



Code	Tube position	Pack.
01740 00 001	10 x 4 mm	10
01740 00 002	10 x 6 mm	10
01740 00 003	10 x 8 mm	10
01740 00 004	10 x 10 mm	10
01740 00 005	4 x 12 mm	10
01740 00 006	4 x 14 mm	10



Ø Tube mm	A mm	B mm	C mm	D mm	Ø mm	N° posizioni N° positions Anzahl Positionen Nombre fixations N° de posiciones N° de posições
4	9	114	11.7	8	2.8	10
6	9	114	11.7	10	2.8	10
8	12	143	14.6	12	3.8	10
10	15	172	17.4	13.8	5.3	10
12	19	76	20.5	16.8	5.3	4
14	21	87	22.5	18.8	5.3	4

Vantaggi nelle applicazioni

IT

- Installazione rapida
- Ingombri ridotti
- Inattaccabili da agenti atmosferici
- Ottima resistenza alle vibrazioni
- Fissaggio rapido del tubo con semplice pressione

Advantages in applications

GB

- Quick fitting
- Space Saving
- Weather ability
- Excellent resistance to vibrations
- Quick tube fitting by simple pressure

Anwendungs Vorteile

DE

- Schnelle Montage
- Platzsparend
- Wetterfest
- Sehr gute Vibrationsbeständigkeit
- Schneller Rohranschluss durch einfaches Drücken

Avantages dans les applications

FR

- Fixation rapide
- Encombrement réduit
- Bonne tenue
- Excellente résistance aux vibrations
- Accrochage rapide du tube par simple pression

Ventajas en las aplicaciones

ES

- Rápida instalación
- Reducidas dimensiones
- Resistente de agentes atmosféricos
- Óptima resistencia a la vibración
- Fijación rápida del tubo con una simple presión

Vantagens em aplicações

PT

- Conexão rápida
- Redução de espaço
- Resistência a intempéries e à agentes atmosféricos
- Excelente resistência a vibração
- Encaixe do tubo com força reduzida

1750

TAGLIATUBO IN TECNOPOLIMERO
 TECHNO-POLYMER PIPE CUTTER
 ROHRSCHEIDER KUNSTSTOFF
 COUPE TUBE POUR TUBE PLASTIQUE
 CORTATUBOS EN PLÁSTICO
 CORTADOR DE TUBOS EM PLÁSTICO



Code	Tube	Pack.
01750 00 001	14 mm Max	10

1752

TAGLIATUBO IN METALLO PER TUBI PLASTICI
 METAL CUTTER FOR PLASTIC PIPE
 ROHRSCHEIDER
 PINCE COUPE-TUBES
 CORTATUBO METÁLICO
 ALICATE METÁLICO CORTA-TUBOS



Code	Tube	Pack.
01752 00 001	15,5 mm Max	1
01752 00 002	25 mm Max	1

1753

LAMA DI RICAMBIO PER 1752
 SPARE BLADE 1752
 ERSATZKLINGEN FÜR 1752
 LAMES DE RECHANGE POUR 1752
 CUCHILLA DE RECAMBIO PARA 1752
 LÂMINA DE REPOSIÇÃO PARA 1752



Code	Tube	Pack.
01753 00 001	15,5 mm Max	5
01753 00 002	25 mm Max	5

1755

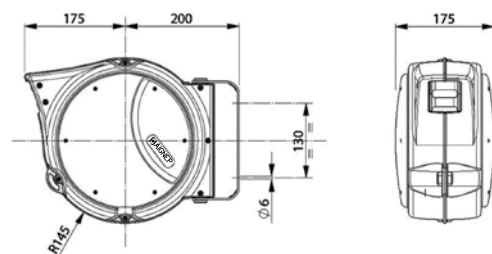
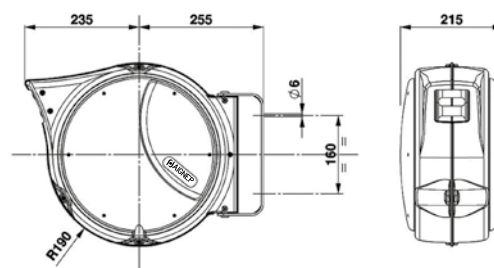
PINZA TAGLIA TUBO ANTISCINTILLA
 ANTI-SPARK TUBE CUTTER
 SCHNEIDER FÜR SCHWEISSPRITZABWEISENDES ROHR
 PINCE DE DEGAINAGE POUR TUBE ANTI ETINCELLE
 PINZA CORTA TUBO ANTICHISPA
 PINÇA CORTA-TUBOS PARA TUBO ANTI-CHAMA



Code	Tube	Pack.
01755 00 001	6 - 8 mm	1
01755 00 002	10 - 12 mm	1

AVVOLGITUBO

HOSE REEL
SCHLAUCHAUFRÖLLER
ENROULEURS
RECOGETUBOS
MANGUEIRAS

Code: 90825 00 001 9+1

Code: 90825 00 003 15+1


	90825 00 001 9+1	90825 00 003 15+1
Tubo poliuretano Polyurethane tube Rohr Polyurethan Tube polyuréthane Tubo poliuretano Tubo poliuretano	Ø INT. 8mm (5/16") Ø EXT. 12mm	Ø INT. 10mm Ø EXT. 14mm
Lunghezza tubo (m) Tube length (m) Rohr Länge (m) Longueur de tube (m) Longitud tubo (m) Comprimento de tubo (m)	9+1	15+1
Pressione massima Max pressure Max. Druck Pressions maximale Presión máxima Máx. Press.	15 bar (1.5 MPa)	
Temperatura Temperature Temperatur Température Temperatura Temperatura	- 5 °C + 40 °C	
Raccordo in uscita Outlet fitting Anschluss beim Ausgang Raccordement amont Conector de salida Conexão de saída	1/4 M	3/8 M

	90825 00 001 9+1	90825 00 003 15+1
Raccordo in entrata Inlet fitting Anschluss beim Eingang Raccordement aval Conector de entrada Conexão de entrada	NO	
Spezzone ingresso Cut down size tube Länge des Eingangsrohres Longueur du tube en amont Extremo del tubo Comprimento de entrada	1.5 m	
Aria Air Luft Air Aire Ar	SI	
Conf. Pack. Verp. Cond. Embalaje Embal.	390x330x230 mm Kg 4.5	500x450x255 mm Kg 8.0
Portata a 6 bar 6 bar flow rate Durchflusswert bei 6 bar Débit à 6 bar Caudal a 6 bar Vazão a 6 bar	450 NI/min	610 NI/min

IT

- Staffa di fissaggio metallica orientabile
- Dispositivo automatico di arresto del tubo alla lunghezza desiderata. Questo dispositivo è facilmente disinseribile, qualora si voglia il tubo costantemente in trazione.

GB

- Metal swivel fixing bracket
- Automatic device to stop tube at chosen length. This device is easy to disconnect whenever you may need tube in constant traction.

DE

- Drehbarer Metallbügel
- Mit einer Verriegelungsvorrichtung um das Rohr bei der gewünschten Länge zu stoppen. Dieses Gerät kann leicht demontiert werden, um einen gleichmäßigen Zug auf dem Rohr zu haben.

FR

- Embase métallique pivotante
- Equipé d'un dispositif de blocage du tuyau à la longueur souhaitée. Ce dispositif peut être facilement démonté afin d'obtenir une traction constante sur le tuyau.

ES

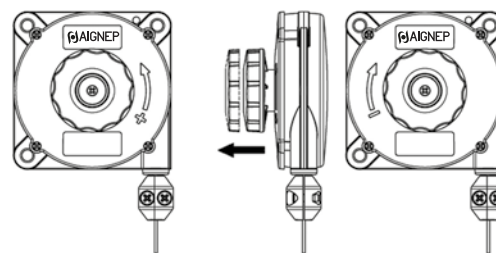
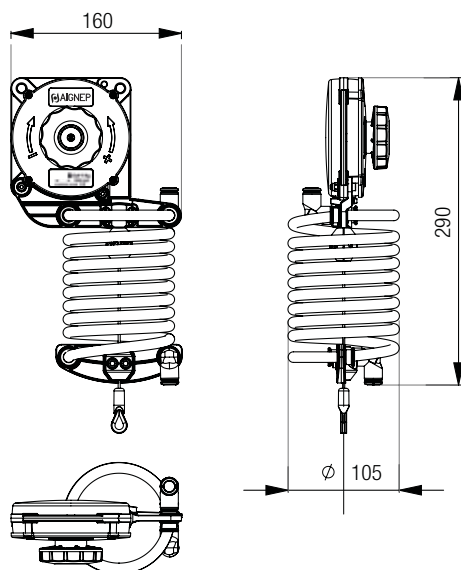
- Soporte de metal para fijar.
- Dispositivo automático para detener el tubo y elegir el largo

PT

- Suporte de fixação metálico orientável
- Dispositivo automático de parada de tubo na posição desejada. Este dispositivo é facilmente desconectado, quando se necessita do tubo em constante tração.

BILANCIATORE CON TUBO SPIRALATO

BALANCER WITH COILED TUBING
 FEDERZUG MIT SPIRALROHR
 ENROULEUR ÉQUILIBREUR AVEC TUBE SPIRALÉ
 BALANCEADOR CON TUBO EN ESPIRAL
 ALACIM CON TUBO ESPIRALADO

Code: 90826


Regolazione del carico
 Adjusting the load
 Einstellen der Last
 Réglage de la charge
 Ajuste de la carga
 Ajuste da carga

	90826 00 001	90826 00 002	90826 00 003
Portata (Kg) Capacity (Kg) Kapazität (Kg) Capacité (Kg) Caudal (Kg) Vazão (Kg)	0.4 ÷ 1	1 ÷ 2	2 ÷ 3
Cavo in acciaio Stainless steel rope Stahlseil Câble en acier Cable de acero inoxidable Cabo de aço inoxidável		Ø 2 mm	
Corsa cavo Stroke rope Hublänge Course Longitude cable Largura cabo		1600 mm	
Tubo PA12 Tube Rohr Tube Tubo Tubo		Ø INT. 8 mm (5/16") Ø EXT. 10 mm	
Pressione massima Max pressure Druckbereich max Pressions maximale Presión máxima Máx. Press.		10 bar (1 MPa)	

	90826 00 001	90826 00 002	90826 00 003
Raccordo entrata-uscita Inlet-outlet fitting Anschluss IN/OUT Connexion IN/OUT Conexiones entrada/salida Conexão de saída/entrada			Raccordo automatico Ø 10 Push-in fitting Ø 10 Steckverschraubungen Ø10 Raccords instantanés Ø 10 Racordaje automático Ø 10 Conexões Push-in Ø 10
Spezzone ingresso Cut down size tube Anpassung Adaptable Extremo del tubo Comprimento de entrada		1 m	
Aria Air Luft Air Aire Ar		SI	
Conf. Pack. Verp. Cond. Embalaje Embal.		1	